



modèle

# Sonata

ABRI DE PISCINE TÉLESCOPIQUE  
DU STYLE ART MINIMAL

## Caractéristiques de modèle **Sonata**

### Esthétique

Design minimaliste, finition parfaite  
Une intégration harmonieuse dans le jardin et les espaces bâtis  
Vis cachées et invisibles  
Des raccords soigneusement alignés et sans soudure

### Finition standard :

Monorail extra-plat ou sans rail  
Solutions innovantes de facade et de fond, porte coulissante (option)  
Joints en silicone  
Structure en aluminium allié à haute résistance  
Remplissage en polycarbonate plein de 3 mm et alvéolaire de 10 mm avec protection anti-UV double face

### Garantie

Garantie fabricant de 15 ans dégressif sur le remplissage  
Garantie de 10 ans sur la structure d'aluminium  
Revêtement en poudre Qualicoat avec garantie de 10 ans dans des couleurs modernes.  
Meilleur rapport qualité-prix

### Coloris standards



Blanc alu. (RAL 9006)



Blanc (RAL 9010)



Gris (RAL 9007)

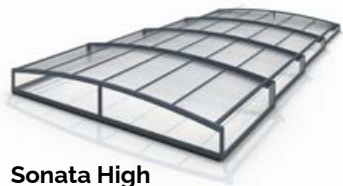


Anthracite (RAL 7016)

## UNE COURONNE SUR LA PISCINE

À première vue, il peut sembler difficile d'intégrer esthétiquement un abri de piscine dans le jardin ou dans un environnement bâti. Nos ingénieurs accordent une attention particulière aux évolutions en matière de construction afin de garantir que nos abris répondent aux exigences les plus récentes en termes de couleur et de design. Nos abris de piscine sont conformes aux conceptions architecturales contemporaines, que ce soit par leur qualité de finition ou par les couleurs de leur revêtement.

# modèle Sonata



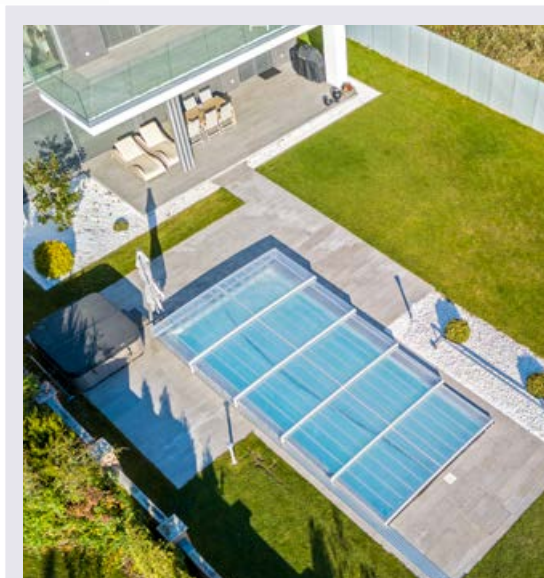
Sonata High

## Design contemporain - des solutions professionnelles

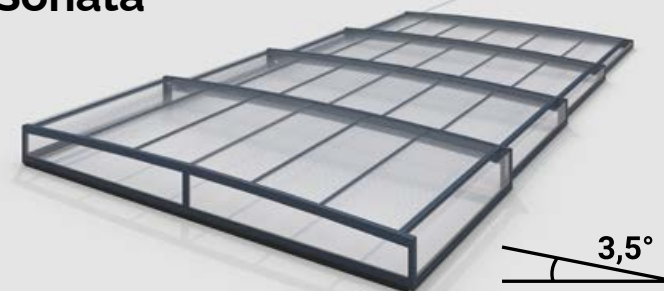
L'aspect minimaliste de la structure porteuse de nos abris est caractérisé par des formes sophistiquées et une technologie de fabrication avancée. Les pièces détachées, les vis et les éléments de fixation sont dissimulés, sans nuire à la qualité et à l'esthétique de la toiture.

## La qualité avant tout

Avec 30 ans d'expérience et plus de 40 000 abris de piscine vendus, notre société fait partie des fabricants les plus réputés en Europe. Notre réussite la plus significative est celle de nos innombrables clients satisfaits, qui peuvent attester du fait que nos produits sont fabriqués avec véritable soin. Nos abris de piscine, uniques tant par leur esthétique que par leur composition technique, vous sont fortement recommandés.



## Sonata



### Sonata en deux variantes :

Le modèle Sonata est disponible en version plate avec une pente de 3,5 degrés et en version haute avec un toit plus incurvé et une pente de 10 degrés. Une plus grande pente et donc une plus grande inclinaison permet à l'eau de pluie et à la neige fondue de s'écouler plus rapidement.



## Façade et fond

La façade et le fond se ferment à la surface du sol avec un joint flexible de 100 mm en caoutchouc de silicone. Cela permet de déplacer les abris de piscine même sur les bordures de piscine dont la hauteur ne dépasse pas de 70 mm.



# Découvrez Sonata

## Un mini profilé pour un confort maxi

La particularité de ce système réside dans le rail de guidage ultra-fin qui permet un déplacement sûr et confortable de l'abri. Oubliez les platines larges! Nous offrons un coulisage facile et un rail de guidage très étroit de 12 mm sur un côté de l'abri de piscine.

## Convivialité - solutions techniques intelligentes

La façade et le fond de Sonata n'entravent pas la manipulation de l'abri. Le seuil relevable sur la façade peut être soulevé et l'abri peut être coulissé en un seul mouvement. Les charnières sont à fermeture automatique et bloquent le seuil en position ouverte. En position fermée, la façade se ferme au sol avec un joint en caoutchouc de silicone.

## Abri de piscine pour prolonger votre saison baignades

La toiture de l'abri Sonata est couverte d'un remplissage de polycarbonate alvéolaire de 10 mm. Effet de serre accru. Eau de baignade nettement plus chaude et la saison de baignade plus longue.

## Élégance des détails

Les parois latérales ainsi que la façade et le fond sont montés de polycarbonate plein de 3 mm. Les parois latérales cintrées confèrent à nos abris une allure élégante et une originalité incontestable.

## Un abri de piscine discrets et parfaitement intégré au bassin

Les abris de piscine sont désormais un accessoire indispensable pour les piscines privées. Ils protègent les enfants, empêchent les impuretés et les précipitations de pénétrer dans la piscine et permettent de réchauffer l'eau de la piscine. Leur apparence dans le jardin est donc très importante. L'abri de piscine Sonata vous montre tout ce que vous souhaitez. Il s'intègre facilement dans le jardin ou dans un environnement bâti complexe.



# Les certificats relatifs à la qualité de la production du modèle Sonata

La plupart des caractéristiques et des solutions techniques utilisées dans nos abris de piscine sont brevetées. Outre des solutions révolutionnaires, nous accordons une grande importance à la qualité de fabrication élevée et au contrôle de qualité standardisé. Nos activités sont certifiées par plusieurs instituts.



## ISO 9001

Notre organisation garantit la satisfaction de ses clients grâce à un système de gestion de la qualité fondé sur le cadre et les principes de la norme ISO 9001, reconnue au niveau international.



## NF P90-309

Nos abris de piscine sont conformes à la norme AFNOR NF P90-309 pour la sécurité des enfants en France.



## Qualicoat

Nos structures métalliques sont traitées en surface dans notre propre usine de thermo-laquage selon la norme de qualité mondiale QUALICOAT.



## EN 1090

Nos structures en aluminium sont fabriquées et vendues conformément au règlement européen avec le label "CE" et la déclaration de performance.



## Garantie de Fabricant

Le fabricant s'engage à fournir une garantie de 10 ans sur les matériaux constituant l'armature de nos abris aluminium. Dans les conditions d'utilisation autorisées. Les matériaux constituant le remplissage sont couverts par une garantie fabricant de 15 ans dégressive.



## Transport sans détérioration

Notre technologie d'emballage est appelée **Multi Layer Protection**, ou **MLP** en abrégé, et comprend les services d'emballage suivants.

1. Protection des bords (profilés extérieurs) : protection de tous les éléments de l'abri de piscines ainsi que la façade et le fond. Les profilés en aluminium sont recouverts de mousses Polyfoam, également utilisé pour l'isolation thermique des conduites d'eau.
2. Protection des angles : protection des angles vifs des éléments ainsi que de façade et fond. Les parties structurales pointues sont enveloppées par une protection soudée en polyéthylène.
3. Protection de la surface : les éléments structurels avec protection des bords et des angles sont enveloppés individuellement dans un film de polyéthylène.

En option supplémentaire, nous proposons à nos partenaires une livraison sur palette, ce qui permet de bénéficier d'un avantage supplémentaire pour le chargement des abris par chariot élévateur et pour un stockage éprouvé.

Cela vaut la peine d'essayer la gamme de qualité des abris de piscine AQUACOMET et d'oublier les dommages survenus lors du transport.



USINE D' AQUACOMET - PLANT Nr. 1

VOTRE PARTENAIRE:

USINE D' AQUACOMET - PLANT Nr. 2



Nous nous réservons le droit de modifications techniques. Nous ne sommes pas responsables des erreurs typographiques.  
La copie partielle ou totale de ce document est interdite. Les photos de ce document sont des illustrations graphiques.